



Pays du Verdon Le Verdon à Artignosc

Niveau	Facile
Durée	2h15
Longueur	5.5km

Au pied du Verdon, à la frontière entre le Var et les Alpes de Haute Provence, le petit village d'Artignosc sur Verdon offre différentes possibilités de balades pour découvrir ce côté-ci du Verdon. 2 promenades pour découvrir le Chemin de l'Eau ont été aménagées avec des panneaux illustrés.

Itinéraire

- Autoroute A52 direction Nice, sortie Auriol.
- Prendre la N560 en passant St-Zacharie, la Sambuc jusqu'à St-Maximin.
- Continuer la N560 jusqu'à Barjols puis la D554 jusqu'à Tavernes.
- Suivre la D32, puis la D71 et la D13 jusqu'à Montmeyan.
- Prendre à droite la D30 puis la D71 et la D471 jusqu'à Artignosc.

Explications

- Après avoir visité le village, descendre le petit chemin à droite de la mairie, noté par le panneau 'Chemin de l'eau' [4], tracé jaune (*1).
- Prendre le chemin de droite (*2) vers le vieux moulin [5] et après 100 mètres, prendre le sentier sur la droite [6]. Un large sentier descendant en pleine nature.
- Arrivée sur un chemin, descendre le petit sentier (à 10 mètres sur la gauche) pour découvrir les ruines de l'ancien moulin [7] (*3).
- Continuez le petit sentier [8] pour découvrir un endroit paradisiaque [9/10/11/12] (à ne pas dévoiler).
- Revenir sur le chemin, et prendre à gauche. Le chemin monte légèrement puis arrivée sur un plateau [17], le belvédère sur la gauche offre des vues sur le Verdon [18].
- Continuer le chemin, plat et facile [19] jusqu'à l'arrivée près de la route. Le sentier redescend sur la gauche. Continuez le sentier, repassant près du Verdon jusqu'à revenir sur la route, la franchir, et suivre le sentier sur la gauche.
- Un sentier sur la droite [20], le village par les Grigolets sera pris pour le retour.
- Encore 500 mètres et c'est l'arrivée au lac [22], plus petit que celui de St-Croix et beaucoup moins peuplé [23/24] (3,5km/1h30 depuis le début).
- Après un repos mérité et un bain dans ce lac [25], retour par le même chemin puis par le chemin des Grigolets.

Remarques

- (*1) Le tracé jaune (PR) est emprunté pendant tout le parcours.
- (*2) Continuez tout droit pour parcourir la totalité du parcours aménagé.
- (*3) Un panneau rappelle l'intérêt du moulin de Vallefont (XVIIIe).



[1] Le village d'Artignosc s/ Verdon.



[2] L'église St-Pierre.



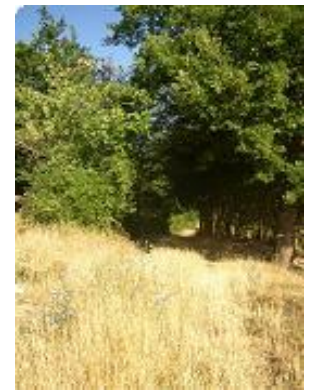
[3] Un ancien lavoir.



[4] Début du Chemin de l'Eau.



[5] A droite vers le vieux moulin.



[6] Un large sentier.



[7] L'ancien moulin de Vallefont.



[8] Le petit sentier vers le Verdon.



[9] Arrivée près de l'eau...



[10] et plouf...



[11] magnifique.



[12] L'eau est transparente.



[13] Un légère côte.



[14] Tiens, on était en bas tout à l'heure.



[15] Le village d'Artignosc.



[16] Vue sur le Verdon.



[17] A gauche, le belvédère.



[18] Le Verdon depuis le belvédère.



[19] Continuons le chemin.



[20] Le chemin des Grignolets pour le retour.



[21] Un pont sur le Verdon (D471).



[22] Arrivée au lac.



[23] Un lac tranquille...



[24] .. et agréable.



[25] Fin.