



## Parc du Verdon - Moustiers-Sainte-Marie

Moustiers-Sainte-Marie, aux portes des Gorges du Verdon, village blotti contre un escarpement rocheux, entouré de collines plantées d'oliviers, célèbre pour sa faïence. Un petit village pittoresque situé dans le Parc naturel régional du Verdon bénéficiant d'un environnement exceptionnel.

Après l'arrivée au village et sa visite, la balade monte à la chapelle Notre Dame de Beauvoir qui domine Moustiers et continue sur le chemin du Riou pour découvrir le panorama.

Site officiel : [www.moustiers.fr](http://www.moustiers.fr)

### Fiche

Lieu **Pays du Verdon**

Durée **3h00**

Distance **8km**

Niveau **Moyen**

Carte

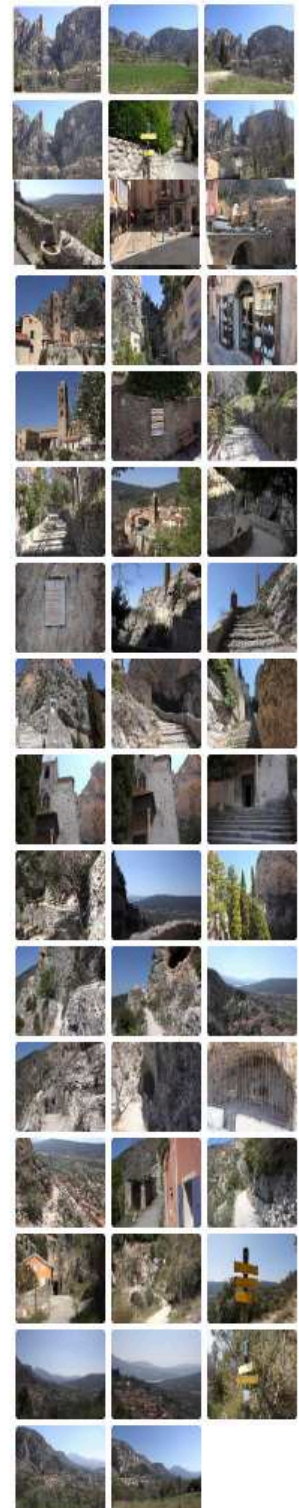


### Télécharge



[Moustiers-Sainte-Marie.pdf](#)

### Images



## Itinéraire

- ▶ Autoroute A51 direction Aix en Provence.
- ▶ Autoroute A51, direction Sisteron/Manosque, sortie 17 St Paul-lès-Durance.
- ▶ Prendre la N96, puis la D952 en passant Vinon sur Verdon puis Gréoux-les-Bains.
- ▶ Continuer la D952 en passant Saint-Martin-de-Brômes, Allemagne-en-Provence, et Riez jusqu'au village de Moustiers-Sainte-Marie.

## Parcours

**Le panorama avant l'arrivée au village 1**

**Le village blotti contre un escarpement rocheux 3**

**Panneau Le Claux (le retour), direction Moustiers 4**

**Suivre le chemin du Paradou 6 Passer un petit pont, puis prendre sur la gauche 8, et continuer le chemin qui monte.**

**Retour sur la route 10 pour l'arrivée au village.**

**Direction le centre village, panneau 11**

**Le centre du village et son pont 14 enjambant le torrent. L'eau est une ressource abondante et omniprésente à Moustiers.**

**Le chapelle Notre Dame de Beauvoir, notre objectif 17**

**L'église Notre-Dame de L'Assomption 18**

**Le chemin en direction de la chapelle 19**

**Bien sûr, la faïence de Moustiers 20**

**Le début des escaliers d'accès montant à la chapelle 24**

**La montée, toujours en escalier de pierre 28**

**Presque la fin de la montée 31**

**Arrivée à la chapelle Notre Dame de Beauvoir 33**

**Après visite de la chapelle, suivre le sentier sur la gauche 39, tracé jaune**

**Vue sur le village et le lac de Sainte-Croix du Verdon 41**

**Une cavité religieuse sur la droite de notre chemin 43.**

**Le sentier redescend jusqu'à une vieille route, la suivre sur la droite.**

**Passez la porte du Riou 48 et continuer cette vieille route**

**Passez le pont sur le Riou 49 Panneau indicateur le Riou 50. Direction le Claux Haut.**

**La vue 51**

**Arrivée au Claux haut, panneau indicateur 53. Direction le Claux Bas.**

**Vue sur le village de Moustiers-Sainte-Marie 54. Redescente au travers des champs d'oliviers.**